

## GRATING / FRP

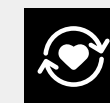
Parrilla de plástico reforzado con fibra de vidrio (FRP) fabricada por proceso inyección.

MODELO 19x19x30

**Formatos disponibles \ Peso**  
2000 x 1000 \ 28 mm \ kg

**Usos:**

Minería  
Clínicas  
Celulosas  
Plantas químicas



**ALTA VIDA UTIL**



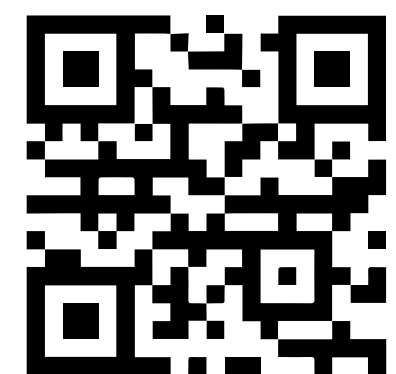
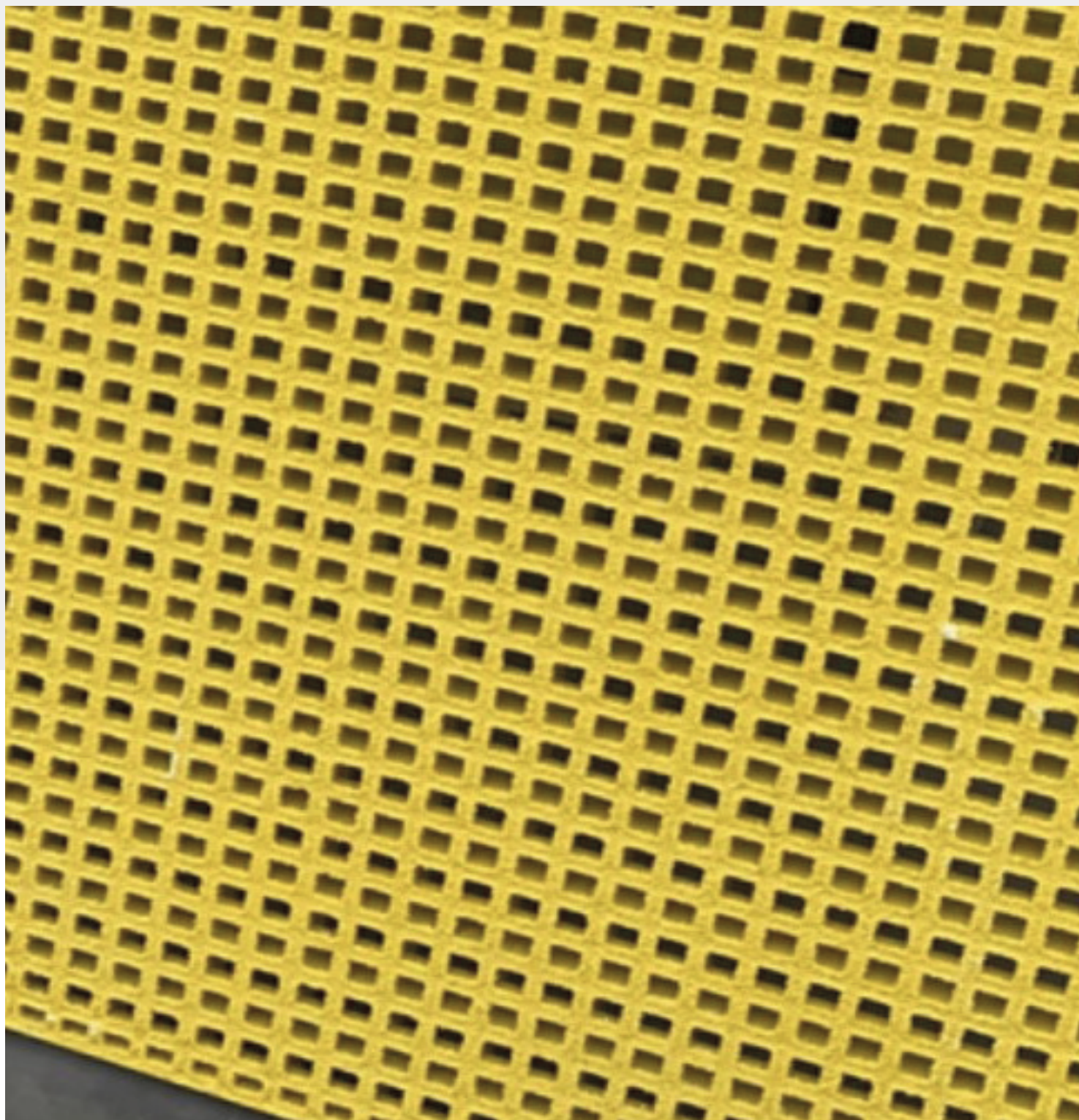
**LIVIANA**



**BAJO COSTO DE  
MANTENIMIENTO**



**ALTA RESISTENCIA/PESO**

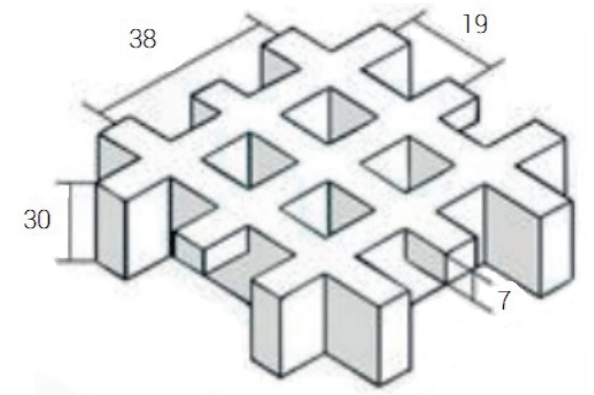




## CARACTERÍSTICAS GENERALES

Formatos disponibles \ Peso	2000 x 1000 \ 28	mm \ kg
Altura Parrilla	30	mm
Malla	19 x 19 x 30	mm
Peso aproximado	14	kg/m <sup>2</sup>
Superficie abierta	52	%

- arrilla de plástico reforzado con fibra de vidrio (FRP) fabricada por proceso inyección.
- Resina Poliester o Vinilester. Con o sin retardancia al fuego.
- Color amarillo.
- Superficie antideslizante.
- Parrilla con alta relación resistencia-peso.
- Para uso en minería, clínicas, celulosas, plantas químicas, etc.



## TABLA DE CARGA

- Cargas típicas de tránsito peatonal entre 200 a 500 kg/m<sup>2</sup> repartida. La deflexión de la parrilla está limitada a L/200 (luz dividida en 200) para carga uniformemente repartida y, de L/120 para carga puntual a lo ancho. Independiente del tipo de carga la deflexión máxima no debe superar 6 mm.
- Deflexiones por cargas de impacto, a las deflexiones mostradas en la tabla se deben multiplicar por 2.
- La tabla de carga está considerada para trabajo a temperatura ambiente.

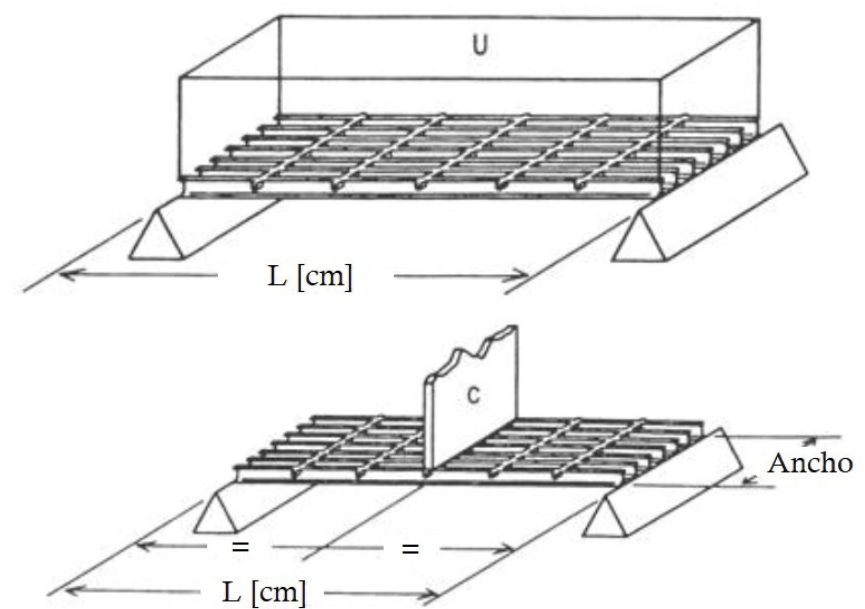


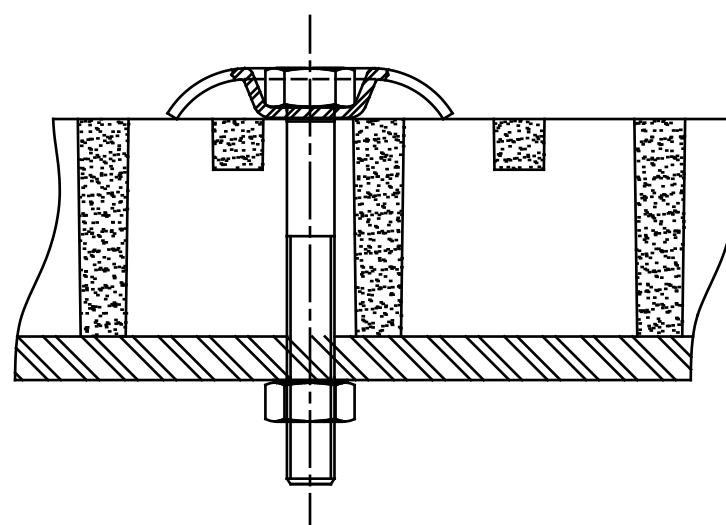
Tabla de carga: Valores en [mm]

Luz [cm]	U: Carga uniformemente repartida [kg/m <sup>2</sup> ]					C: Carga concentrada a lo ancho, al centro de la luz [kg/m]				
	200	300	500	750	1000	200	300	500	750	1000
60	0,7	1,0	1,7	2,5	3,3	1,8	2,7	4,5	6,1	
70	1,2	1,9	3,1	4,6	6,0	2,8	4,2			
80	2,1	3,1	5,2			4,2	6,1			
90	3,4	5,1				6,0				
100	5,2									

- Para una Luz mayor a 100 cm se debe consultar al área de Ingeniería de Masterfibra.
- Para cargas mayores a las mostradas en tabla, contactar al departamento de Ingeniería de Masterfibra.

## MONTAJE / FIJACIONES

- Para el montaje de las parrillas, se necesita apoyo mínimo de 50 mm.
- Como tolerancia entre parrillas y, de la parrilla a borde del perfil de apoyo, se debe considerar 6 mm aproximadamente.
- La fijación de la parrilla se realiza con clips de fijación que utiliza perno hexagonal de 1/4" de diámetro, acero inoxidable.



ESQUEMA TÍPICO DE FIJACIÓN

## CARACTERÍSTICAS TÉCNICAS

Alta Resistencia/Peso

Alta Vida útil

Dieléctrico

Color incorporado

Liviana

Bajo costo de Mantenimiento